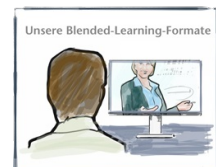




NEULAND PARTNERS
FOR DEVELOPMENT & TRAINING

Coachingkompetenz für Führungskräfte



Mitarbeiter stärken und nachhaltige Lösungen entwickeln

Als Führungskraft haben Sie täglich viele Detailentscheidungen zu treffen und Rückfragen Ihrer Mitarbeiter zu beantworten. Dieses kostet Zeit und bindet Sie; viele dieser Management-Aufgaben könnten von Ihren Mitarbeitern übernommen werden. So hätten Sie den Blick frei für das Wesentliche. Sie könnten proaktiv gestalten. Wir zeigen Ihnen, wie Sie sich durch gute Führung befreien und die Eigenverantwortung Ihrer Mitarbeiter stärken. Werden Sie mit Hilfe bewährter Coaching-Techniken für Ihre Mitarbeiter vom Problemlöser zum „Möglichmacher“. Profitieren Sie von der Kunst professioneller Coachs, die Leistungsfähigkeit ihrer Mitarbeiter zu steigern, die Qualität von Arbeitsergebnissen zu verbessern – und mit zufriedenen, eigenverantwortlichen Mitarbeitern mehr Erfolge zu erzielen.

Dieses Seminar ist für Sie geeignet, wenn ...

Sie als bereits erfahrene Führungskraft durch Coaching die Leistungsfähigkeit Ihrer Mitarbeiter zusätzlich fördern und entwickeln wollen. Mit Hilfe bewährter Coachingmethodik trainieren Sie in diesem Seminar neue Führungstechniken – und erreichen damit noch bessere Ergebnisse bei der Teamarbeit.

Ihr Nutzen

Sie führen Ihre Mitarbeiter zum nachhaltigen Erfolg.

Sie fördern das eigenverantwortliche Handeln Ihrer Mitarbeiter und unterstützen deren Selbstwirksamkeit.

Sie haben den Rücken frei und konzentrieren sich mehr auf Ihre strategischen Aufgaben.

Sie entwickeln die Problemlösekompetenz Ihrer Mitarbeiter.

Sie halten souverän die Balance zwischen Ihren Rollen als Führungskraft und als Coach.

Sie gehen professionell auch mit schwierigen Prozessen um.

Inhalte

Umgang mit dem Rollenkonflikt: Führungskraft/Coach

Systemische Fragetechniken für den Arbeitsalltag

Die Haltung als Führungskraft im Coachingprozess und deren Herausforderungen

Die hilfreichsten Interventionen für den Berufsalltag

Selbstreflexionskompetenz als Coach

Beziehungsgestaltung im Coachingprozess

Intervision von „schwierigen“ Prozessen aus dem Arbeitsalltag

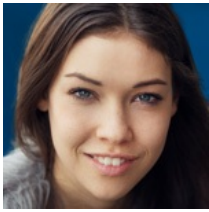
Die Termine für die beiden Follow-up-Tage werden mit Ihnen im Seminar abgestimmt.

Termin Eigenschaften

Seminarbeginn	23.05.2019 - 9:30 Uhr
Seminarende	24.05.2019 - 17:00 Uhr
Einzelpreis	2.995,00 €
Ort	Raum Fulda

Sofern oben in der Seminarbeschreibung nicht anders vermerkt, kommen die Kosten für Unterbringung und Verpflegung/Tagungspauschale im Seminarhotel oder in der Neulands BusinessLounge zur Teilnahmegebühr hinzu. Mit unseren Tagungshotels haben wir günstige Konditionen vereinbart, die Zahlung leisten Sie dann bitte direkt im Hotel.

Kontaktieren Sie uns!



Ob online oder telefonisch.
Ihre Anliegen sind bei uns
gut aufgehoben und wir
sorgen dafür, dass Sie
zeitnah Ihre Antworten und
Informationen erhalten.

Katharina Kimpel
Fon +49 661 93414-57

Wir sind von Montag bis
Freitag in der Zeit von 8:00
bis 17:00 Uhr für Sie da.