



NEULAND PARTNERS  
FOR DEVELOPMENT & TRAINING

# Intensivworkshop „Presentation Excellence“



## Feedback, Impulse und Tipps von Profis für Profis

Sie sind bereits ein erfahrener Präsentator und haben ein klares Bild davon, worauf es bei Präsentationen ankommt – und nun wollen Sie zur Elite der Präsentatoren aufschließen. Dieser Workshop gibt Ihnen die Impulse, die Sie für die echte Spitzenklasse brauchen. Wir bieten Ihnen mit diesem Workshop die Möglichkeit, sich den kritischen Blicken externer Präsentationsprofis zu stellen, Feedback und Tipps zu den entscheidenden Erfolgsfaktoren überzeugender Präsentationen zu erhalten und im „geschützten Raum“ Alternativen auszuprobieren.

Dieses Seminar ist für Sie geeignet, wenn ...

Sie über umfangreiche Erfahrungen in und mit Präsentationen verfügen – und jetzt neue Impulse suchen. Sie erfahren in diesem Workshop, wo Sie als Präsentator wirklich stehen und wissen, wie Sie sich als Profi zum Champion weiter entwickeln können.

### Ihr Nutzen

Sie agieren noch souveräner auf Ihrer Präsentationsbühne und vermitteln Ihre Botschaften noch wirksamer und nachhaltiger.

Ihre Präsentationen bestechen durch Klarheit, Ziel- und Teilnehmerorientierung

Ihre Präsentationen werden interaktiver, Ihre Teilnehmer sind wirklich „bei Ihnen“

und Ihren Inhalten.

## Inhalte

Intensive Bearbeitung Ihrer Präsentationsthemen

Ihre Ziele: Was wollen Sie mit Ihrer Präsentation und Ihrem Auftritt erreichen und wie können Sie diese Ziele mit dem Interesse Ihres Publikums verbinden?

Wirksame Erfolgsfaktoren: Präsenz, Prägnanz, Beziehung und Botschaft

Durchführung Ihrer eigenen Präsentation.

Feedback, Impulse, Alternativen hinsichtlich Ihrer Präsentationsziele und Ihrer persönlichen Wirkung

Beantwortung Ihrer Fragen und Unterstützung bei Ihren Herausforderungen

Erneute Durchführung der Präsentation mit ausführlichem Feedback

Selbstreflexion: Wo stehen Sie? Wo liegen Ihre Stärken? An welchen Details wollen Sie künftig weiter arbeiten und „feilen“?

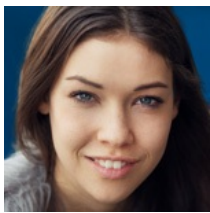
Konkrete individuelle „To-Do-Liste“

## Termin Eigenschaften

<b>Seminarbeginn</b>	19.11.2018 - 9:30 Uhr
<b>Seminarende</b>	20.11.2018 - 17:00 Uhr
<b>Einzelpreis</b>	895,00 €
<b>Ort</b>	Raum Fulda

Sofern oben in der Seminarbeschreibung nicht anders vermerkt, kommen die Kosten für Unterbringung und Verpflegung/Tagungspauschale im Seminarhotel oder in der Neulands BusinessLounge zur Teilnahmegebühr hinzu. Mit unseren Tagungshotels haben wir günstige Konditionen vereinbart, die Zahlung leisten Sie dann bitte direkt im Hotel.

# Kontaktieren Sie uns!



Ob online oder telefonisch.  
Ihre Anliegen sind bei uns  
gut aufgehoben und wir  
sorgen dafür, dass Sie  
zeitnah Ihre Antworten und  
Informationen erhalten.

Katharina Kimpel  
Fon +49 661 93414-57

Wir sind von Montag bis  
Freitag in der Zeit von 8:00  
bis 17:00 Uhr für Sie da.