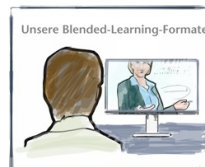




NEULAND PARTNERS
FOR DEVELOPMENT & TRAINING

Wirkungsvoll Präsentieren



(4.8 von 5 Sterne)

Präsentationen gestalten und souverän auftreten

Ihre Ideen sind großartig – lernen Sie diese erfolgreich zu präsentieren! Zu einer überzeugenden Präsentation gehören ein pffiffiges Konzept, ein selbstsicherer Auftritt und der souveräne Umgang mit modernen Präsentationsmedien. Professionalisieren Sie gemeinsam mit unseren Experten Ihre Präsentation und überzeugen Sie mit einem souveränen Auftritt Ihre Kunden, Geschäftspartner und Kollegen!

Dieses Seminar ist für Sie geeignet, wenn ...

Sie durch Präsentationen Menschen überzeugen und für ihre Sache gewinnen möchten. Das Seminar ist an alle Interessenten gerichtet: Einsteiger legen in diesem Seminar das Fundament für professionelle Präsentationen, bereits routinierte Präsentatoren gewinnen zusätzlich Sicherheit und erhalten hilfreiche Tipps, Ihrem Auftritt den letzten Feinschliff zu verpassen.

Ihr Nutzen

Sie präsentieren professionell auch schwierig zu vermittelnde Ideen, Fakten oder Konzepte.

Sie gewinnen Gruppen für Ihre Anliegen, Pläne und Projekte.

Ihr Auftritt vor dem Publikum wirkt (körper-)sprachlich präzise und „geschliffen“.

Sie überzeugen durch klare und zuhörerorientierte Präsentationen.

Sie erwirken durch Ihre Präsentation Entscheidungen, die Sie für Ihre erfolgreiche Arbeit brauchen.

Sie gehen souverän mit Fragen und Diskussionsbeiträgen aus Ihrem Publikum um.

Inhalte

Persönliche Wirkung des Präsentierenden (Sprache, Stimme, Körpersprache)

Umgang mit Lampenfieber

Die Ziele: Was will ich erreichen? Wie kann ich dies mit dem Interesse der Zuhörer verbinden?

Aufbau einer Präsentation – typische Phasen und deren Ausgestaltung

Einsatzgebiete und Handhabung verschiedener Präsentationsmedien und -formate

Tipps zur Gestaltung von unterstützenden Visualisierungen

Umgang mit Fragen und Diskussionsbeiträgen

Die Neuland Trainerausbildung

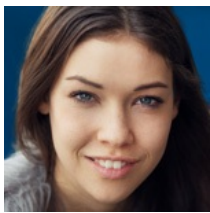
Wirkungsvoll Präsentieren – modular

Termin Eigenschaften

Seminarbeginn	09.09.2020 - 9:30 Uhr
Seminarende	10.09.2020 - 16:30 Uhr
Einzelpreis	995,00 €
Ort	Raum Fulda

Sofern oben in der Seminarbeschreibung nicht anders vermerkt, kommen die Kosten für Unterbringung und Verpflegung/Tagungspauschale im Seminarhotel oder in der Neulands BusinessLounge zur Teilnahmegebühr hinzu. Mit unseren Tagungshotels haben wir günstige Konditionen vereinbart, die Zahlung leisten Sie dann bitte direkt im Hotel.

Kontaktieren Sie uns!



Ob online oder telefonisch.
Ihre Anliegen sind bei uns
gut aufgehoben und wir
sorgen dafür, dass Sie
zeitnah Ihre Antworten und
Informationen erhalten.

Katharina Kimpel
Fon +49 661 93414-57

Wir sind von Montag bis
Freitag in der Zeit von 8:00
bis 17:00 Uhr für Sie da.