



NEULAND PARTNERS  
FOR DEVELOPMENT & TRAINING

# Das Neuland-Konfliktmanagementseminar



(4.7 von 5 Sterne)



## Konflikte erkennen, bearbeiten und klären

Wer gut mit Konflikten umgeht, kann Lösungen und gestärkte Beziehungen gewinnen. Wie aber verhält man sich in Konflikten richtig? Welche Gefühle und Verhaltensweisen sind hinderlich, welche tragen zur Lösung bei? Wie geht man mit Enttäuschungen und Verletzungen um – bei einem selbst, bei anderen? Gibt es Instrumente, die das Erkennen, Ansprechen und Bearbeiten von Konflikten erleichtern? Dieses Seminar gibt Ihnen die Mittel an die Hand, um Konflikte rechtzeitig und professionell zu bearbeiten. Damit lernen Sie, die Chancen zu nutzen, die in Konflikten stecken.

### Dieses Seminar ist für Sie geeignet, wenn ...

Sie berufliche Konflikte nachhaltiger lösen und dabei die Beziehung etwa zu Kunden, Kollegen oder Mitarbeitern verbessern wollen. Für dieses Seminar spielt es keine Rolle, ob Sie Führungsverantwortung haben oder nicht: Sie lernen alle Basics, um Konflikte in Ihrem Arbeitsalltag zu erkennen, zu bearbeiten und zu klären.

### Ihr Nutzen

Sie sprechen selbstsicher strittige Themen an – etwa bei Kunden, Mitarbeitern oder Kollegen. Sie diskutieren Konflikte ohne die Beziehung zu Ihren Gesprächspartnern nachhaltig zu belasten. Sie wählen praxiserprobte Strategien und Instrumente, die zur Lösung des Konflikts führen.

Sie gehen angemessen mit Verletzungen und Enttäuschungen um – bei sich selbst und bei anderen.

Sie finden Auswege aus bereits länger schwelenden Konflikten beispielweise mit Kollegen. Als Führungskraft beurteilen Sie sicher, bei welchen Konflikten Ihr Team Ihre Intervention braucht.

## Inhalte

Konflikte erkennen und anpacken

Einschätzen der persönlichen Konflikt-Kompetenz, eigener Verhaltenspräferenzen und der inneren Haltung im Konflikt

Analyse von Konfliktsituationen: Um was geht es eigentlich?

Kommunikative Fähigkeiten und lösungsorientierte Gesprächsführung

Konkrete Methoden zur Konfliktbearbeitung

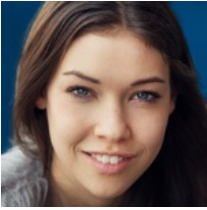
Unser Kompetenzmodell: In Konfliktsituationen souverän agieren und reagieren

## Termin Eigenschaften

<b>Seminarbeginn</b>	15.11.2018 - 9:30 Uhr
<b>Seminarende</b>	16.11.2018 - 16:30 Uhr
<b>Einzelpreis</b>	995,00 €
<b>Ort</b>	Raum Fulda

Sofern oben in der Seminarbeschreibung nicht anders vermerkt, kommen die Kosten für Unterbringung und Verpflegung/Tagungspauschale im Seminarhotel oder in der Neulands BusinessLounge zur Teilnahmegebühr hinzu. Mit unseren Tagungshotels haben wir günstige Konditionen vereinbart, die Zahlung leisten Sie dann bitte direkt im Hotel.

## Kontaktieren Sie uns!



Ob online oder telefonisch. Ihre Anliegen sind bei uns gut aufgehoben und wir sorgen dafür, dass Sie zeitnah Ihre Antworten und Informationen erhalten.

Katharina Kimpel  
Fon +49 661 93414-57

Wir sind von Montag bis Freitag  
in der Zeit von 8:00 bis 17:00 Uhr  
für Sie da.