



NEULAND PARTNERS  
FOR DEVELOPMENT & TRAINING

# Gespräche professionell führen



(4.3 von 5 Sterne)

## Erfolgreiche Kommunikation im Dialog

Erfolgreiche Gesprächsführung ist heute der Schlüssel zu beruflichen Spitzenleistungen. Nutzen Sie deshalb die Techniken der Profis. Wie ein Gespräch zielführend strukturieren? Wie die Anliegen Ihres Gesprächspartners verstehen und den eigenen Standpunkt lösungsorientiert einbringen? In diesem Seminar lernen Sie, auch in schwierigen Gesprächssituationen selbstsicher aufzutreten, unter Druck ergebnisorientiert zu agieren und in der Kontroverse eine stabile, wertschätzende Beziehung zu Ihren Gesprächspartnern aufrecht zu erhalten.

Dieses Seminar ist für Sie geeignet, wenn ...

Sie vor der Aufgabe stehen, anspruchsvolle Gesprächssituationen zu meistern und dabei eine aufgabenorientierte und zugleich wertschätzende Beziehung zu Ihren Gesprächspartnern aufzubauen und zu fördern. Wir machen Sie mit den Grundlagen professioneller Gesprächsführung vertraut, die Sie für herausfordernde Gesprächsanlässe, wie beispielsweise Assessment Center, Mitarbeiter- oder Konfliktgespräche benötigen.

### Ihr Nutzen

Sie gestalten Ihre Gespräche mit einer wirksamen Mischung aus persönlichem Kontakt und klarer Zielorientierung.

Auch unter Druck bleiben Sie ergebnisorientiert und erhalten die gute Beziehung zu Ihrem Gesprächspartner.

Im Dialog entfalten Sie persönliche Wirkung und Überzeugungskraft, sprechen selbstsicher Störungen an und bewirken qualifiziertes Commitment.

Sie vermitteln angemessen und wertschätzend auch negative Botschaften.

## Inhalte

Kommunikationstheoretische Ansatzpunkte für Analyse und Planung von Gesprächen

Die typischen Phasen in Gesprächen gestalten

Ziele transparent machen und klare Vereinbarungen treffen

Die Beziehung bewusst aufbauen und erhalten

Rückkopplung und kontrollierten Dialog ermöglichen

Fragetechniken geschickt einsetzen: Instrumente des Verstehens und der Gesprächssteuerung

Metakommunikation beherrschen: wirksame Methode zur Konfliktvermeidung und zur Klärung von Störungen

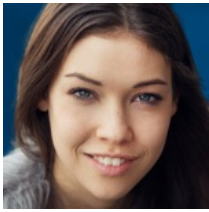
Zur inneren Klarheit finden und eindeutige Botschaften kommunizieren

## Termin Eigenschaften

<b>Seminarbeginn</b>	25.03.2020 - 9:30 Uhr
<b>Seminarende</b>	26.03.2020 - 16:30 Uhr
<b>Einzelpreis</b>	1.095,00 €
<b>Ort</b>	Raum Fulda

Sofern oben in der Seminarbeschreibung nicht anders vermerkt, kommen die Kosten für Unterbringung und Verpflegung/Tagungspauschale im Seminarhotel oder in der Neulands BusinessLounge zur Teilnahmegebühr hinzu. Mit unseren Tagungshotels haben wir günstige Konditionen vereinbart, die Zahlung leisten Sie dann bitte direkt im Hotel.

# Kontaktieren Sie uns!



Ob online oder telefonisch.  
Ihre Anliegen sind bei uns  
gut aufgehoben und wir  
sorgen dafür, dass Sie  
zeitnah Ihre Antworten und  
Informationen erhalten.

Katharina Kimpel  
Fon +49 661 93414-57

Wir sind von Montag bis  
Freitag in der Zeit von 8:00  
bis 17:00 Uhr für Sie da.