

# Teamführung



## Teams formen und zum Erfolg führen

Lernen Sie, Teams zu führen – und diese besondere Führungsaufgabe souverän zu meistern! Denn Teamführung ist eine besondere, vielschichtige Herausforderung. Der professionelle Umgang mit Gruppendynamik, Teamkommunikation, Rollen, Regeln und Prozessen entscheidet über Ihren Führungserfolg. In diesem Seminar machen wir Sie mit den Erfolgsfaktoren der Teamführung vertraut. Sie arbeiten mit praxiserprobten Instrumenten zur Analyse und Steuerung. So ordnen Sie Dynamiken in Teams richtig ein, steuern Teams konstruktiv – und machen Ihre Führung zum Erfolg! Bitte beachten Sie: Der Fokus dieses Seminars liegt auf Teamführung im Sinne der Führung von Menschen als Gruppe. Bei Fragen zur Führung von Einzelpersonen finden Sie Antworten in unserem Seminar „Die Neulands-Führungsqualifikation“.

### Dieses Seminar ist für Sie geeignet, wenn ...

Sie schon jetzt oder in Kürze ein Team führen. Das Seminar richtet sich vorwiegend an Einsteiger in die Teamführung und macht die Teilnehmer vertraut mit der Analyse und Steuerung von Teams. Auch bereits erfahrene Teamleiter reflektieren und ergänzen in diesem Seminar ihre Führungskompetenz.

### Ihr Nutzen

- Durch Ihre professionelle Führung finden Sie Anerkennung als Führungskraft.
- Sie erhöhen die Leistung Ihrer Mitarbeiter und tragen zum Erfolg Ihrer Mitarbeiter bei.
- Sie erkennen in Ihrem Team vorherrschende Wirkmechanismen und gehen damit selbstsicher um.
- Sie klären die Team-Rollen und verbessern die Kommunikation.
- Sie vermeiden Reibungsverluste in Ihrem Team und ermöglichen effizientes, zielorientiertes Arbeiten.

### Inhalte

Grundlegendes: Merkmale von Gruppen und Teams (formell und informell)

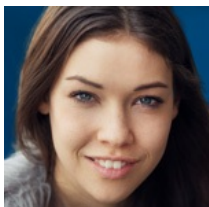
Handlungsoptionen bei der Führung von Teams  
Regeln und Prozesse gestalten  
Kommunikationsprozesse in Teams initiieren & steuern – Dialog und Austausch ermöglichen  
Gruppendynamik erleben & reflektieren  
Teamentwicklung  
Team-Rollen  
Schlüsselfaktoren für Erfolg in Teams  
Führungssituationen und den eigenen Kontext analysieren und reflektieren

**Jedes Training hat einen Follow-up-Tag inklusive. Dieser Termin wird im Seminar abgestimmt.**

Seminarbeginn	Seminarende	Ort	Einzelpreis
In Planung	In Planung	Raum Fulda	1.495,00 € (+ gesetzl. MwSt.)

Sofern oben in der Seminarbeschreibung nicht anders vermerkt, kommen die Kosten für Unterbringung und Verpflegung/Tagungspauschale im Seminarhotel oder in der Neulands BusinessLounge zur Teilnahmegebühr hinzu. Mit unseren Tagungshotels haben wir günstige Konditionen vereinbart, die Zahlung leisten Sie dann bitte direkt im Hotel.

## Kontaktieren Sie uns!



Ob online oder telefonisch. Ihre Anliegen sind bei uns gut aufgehoben und wir sorgen dafür, dass Sie zeitnah Ihre Antworten und Informationen erhalten.

Katharina Kimpel  
Fon +49 661 93414-57

Wir sind von Montag bis Freitag  
in der Zeit von 8:00 bis 17:00 Uhr  
für Sie da.

