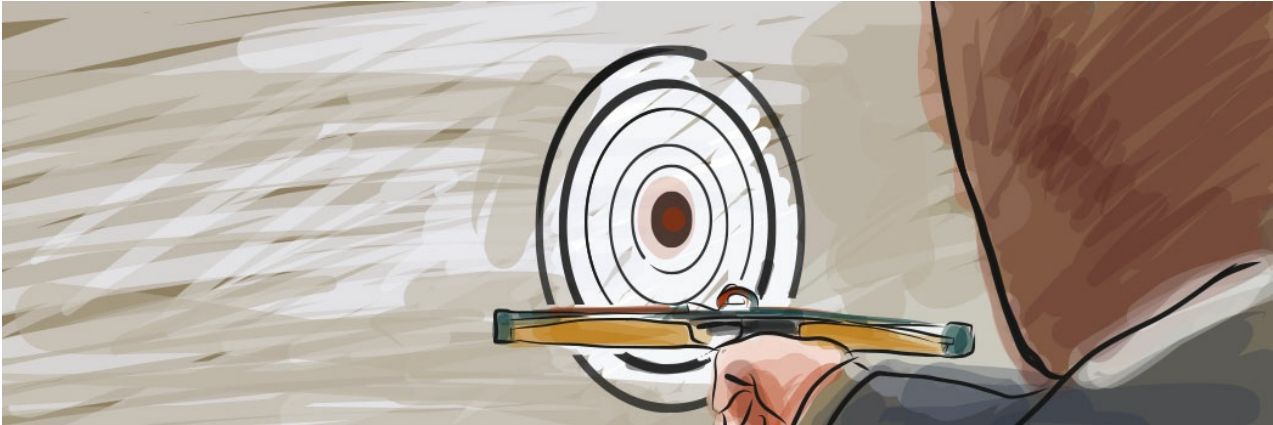




NEULAND PARTNERS
FOR DEVELOPMENT & TRAINING

Auf Erfolgskurs mit meinen Zielen



(4.3 von 5 Sterne)



Den persönlichen Weg und seine Ziele managen

Die persönlichen Ziele erreichen – ergebnissicher, selbstbewusst und voller Energie. Dieses Seminar zeigt Ihnen, wie Sie erfolgreich vorankommen und Ihre Ziele verwirklichen. Sie befassen sich mit dem, was Sie bisher erreicht haben – und reflektieren Ihre persönlichen Kräfte und Ressourcen, Ihre Prioritäten im Leben und das, was Ihre eigene Zufriedenheit ausmacht. Durch die scharfe Sicht auf Ihre (Teil-)Ziele und den Weg dorthin schaffen Sie persönliche Klarheit. Sie stärken Ihr eigenes Verhalten und machen Ihr Denken und Handeln flexibel. Davon profitieren auch Unternehmen. Eigenverantwortliche, kompetente und effektive Mitarbeiter geben Rückenwind für den Unternehmenserfolg!

Dieses Seminar ist für Sie geeignet, wenn ...

Sie Erfolg und nachhaltige Erfüllung wünschen, persönliche Zielklarheit suchen und wissen wollen, in welche Richtung Sie optimal Ihre Energie investieren. In diesem Seminar bringen Sie bewusste wie unbewusste Ziele in Einklang, entwickeln Ihre Kompetenz für die Umsetzung von Vorhaben und lernen motiviert zu arbeiten.

Ihr Nutzen

Sie haben ein klares Zielbild vor Augen und fühlen sich bereit, die ersten Schritte Richtung Ziel

aktiv voranzugehen.

Sie erleben das Ausführen und Umsetzen von Veränderungen als kontinuierlichen Lernprozess und haben Methoden für die einzelnen Stationen an der Hand.

Sie nehmen sich bewusst aus dem Alltag heraus und Zeit für Reflexion in eigener Sache.

Sie gehen gestärkt aus dem Seminar, Ihre Ziele und Vorstellungen Stück für Stück zu verwirklichen.

Inhalte

Den Einklang von Zielen, Werten und Kompetenzen herstellen

Analyse meiner persönlichen Erfolgsrezepte und Muster

Umgang mit Zielkonflikten

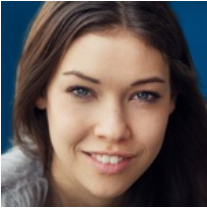
Umgang mit inneren und äußeren Widerständen (z.B. „Schweinehund“)

Wie Umsetzung (nachhaltig) gelingt und Motivation erhalten bleibt

Seminarbeginn	Seminarende	Ort	Einzelpreis
In Planung	In Planung	Raum Fulda	1.495,00 € (+ gesetzl. MwSt.)

Sofern oben in der Seminarbeschreibung nicht anders vermerkt, kommen die Kosten für Unterbringung und Verpflegung/Tagungspauschale im Seminarhotel oder in der Neulands BusinessLounge zur Teilnahmegebühr hinzu. Mit unseren Tagungshotels haben wir günstige Konditionen vereinbart, die Zahlung leisten Sie dann bitte direkt im Hotel.

Kontaktieren Sie uns!



Ob online oder telefonisch. Ihre Anliegen sind bei uns gut aufgehoben und wir sorgen dafür, dass Sie zeitnah Ihre Antworten und Informationen erhalten.

Katharina Kimpel
Fon +49 661 93414-57

Wir sind von Montag bis Freitag
in der Zeit von 8:00 bis 17:00 Uhr
für Sie da.