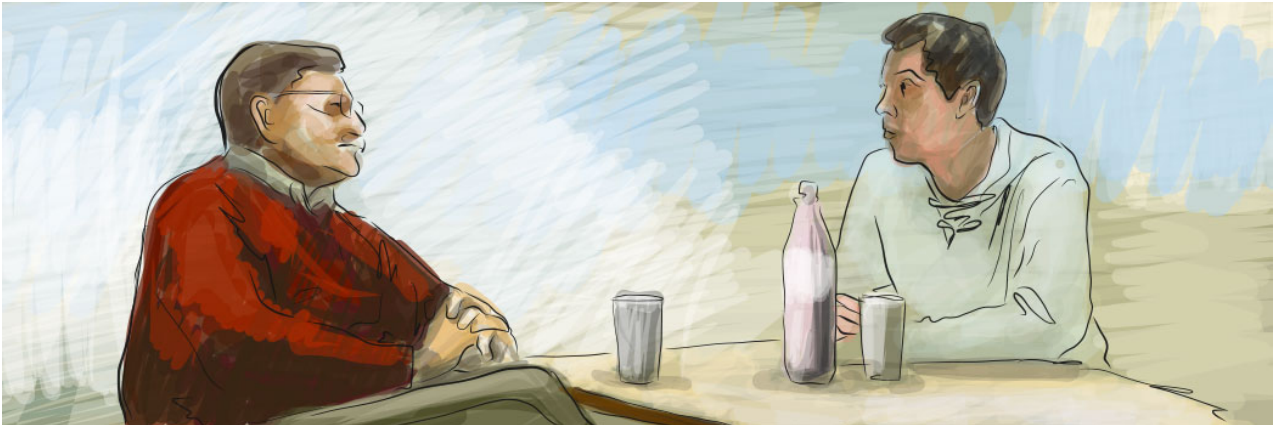




NEULAND PARTNERS
FOR DEVELOPMENT & TRAINING

Die Neuland-Coachingausbildung kompakt



(4.8 von 5 Sterne)

Ihr Weg zum professionellen Business-Coach

Sie möchten sich zum Business-Coach weiterbilden? Entscheidend für den Erfolg ist die Professionalität des Coachs: Wie vermag er Menschen respektvoll und lösungsorientiert auf ihrem Weg zu begleiten? Wir vermitteln Ihnen in dieser Coaching-Ausbildung den Umgang mit dem sozialen und methodischen Handwerkszeug, das für die Praxis grundlegend ist und sich in den vergangenen Jahren vielfach bewährt hat. Dabei lernen Sie Modelle und Methoden aus der Humanistischen Psychologie und der systemischen Beratung kennen. Auch finden Sie Möglichkeiten, an Ihrem persönlichen Profil als Coach weiterzuarbeiten: Wir legen großen Wert darauf, dass Sie Ihre Haltung und Ihr zukünftiges Handeln als Coach reflektieren. Dies hilft Ihnen, den vertrauensvollen Prozess des Coachings für Ihre Klienten stets aufs Neue zu ermöglichen und zu gestalten.

Diese Ausbildung ist für Sie geeignet, wenn ...

Sie künftig nicht mehr nur als Trainer und Berater, sondern auch als Coach arbeiten wollen.

Sie als interner Trainer, Berater oder Personal-Entwickler in Ihrem Unternehmen Mitarbeiter unterstützen wollen.

Sie noch keine Erfahrung als Coach haben.

Ihnen daran gelegen ist, Ihre bestehenden Kompetenzen durch eine fundierte Basis-Ausbildung weiter zu professionalisieren.

Inhalte

Modul 1 – „Grundlagen des Coachings“ – 17. bis 19. Juni 2020

- Lerngruppe etablieren
- Kontext-Auftrags-Rollenklärung
- Phasenmodell eines Coachingprozesses
- Die innere Haltung als Coach

Modul 2 – „Systemische Methoden und Werkzeuge“ – 02. bis 04. September 2020

- Die Wahrnehmung für Klienten schärfen
- Fragetypen, -techniken und -haltung
- Hypothesenbildung, Lösungs- und Problemorientierung
- Reframing und Abbilden von Systemen

Modul 3 – „Persönliche Veränderungsprozesse erfolgreich gestalten“ – 22. bis 23. Oktober 2020

- Arbeiten mit dem Züricher-Ressourcen-Modell (ZRM)
- Vertiefende Methoden des Reframings
- Feedback zur eigenen Persönlichkeit und Resonanz der coachenden Haltung
- Supervision

Modul 4 – „Meine Persönlichkeit als Coach“ – 09. bis 11. Dezember 2020

- Professionelle Haltung und Menschenbild im Coaching
- Angebote zur Selbstreflexion und -entwicklung
- Beziehungsdynamik zwischen Coach und Klient
- Biographiearbeit

Modul 5 – „Mein Profil als Coach“ – 10. bis 12. Februar 2021

- Persönliche Stärken und Spezialisierung als Coach
- Anlässe und Settings in denen ich meine Stärken einbringen kann
- Erarbeiten einer ersten Befragung potenzieller Klienten (im Unternehmen oder am Markt)
- Supervision

Modul 6 – „Mein Markt“ – 21. bis 23. April 2021

- Abgleich Ihrer Stärken mit Anliegen der Klienten
- Schärfen Ihres Nutzen & Mehrwerts
- Konkretisieren Ihrer Ziel-/Klientengruppe
- Supervision
- Abschluss und „Herzlichen Glückwunsch“

Sie möchten weiterführende Informationen zu dieser Ausbildung haben? Bitte senden Sie uns eine E-Mail an info@neuland-partner.de.



Unsere beiden Coachs Martin Merdes und Dietmar Jakobi sind ausgezeichnet von Focus und XING zum Top-Coach des Jahres 2016 in den Kategorien „Führungskräfte-Coaching“ und „Work-Life-Balance-Coaching“!

Module	Termin
Modul 1	17. bis 19. Juni 2020
Modul 2	02. bis 04. September 2020
Modul 3	22. bis 23. Oktober 2020
Modul 4	09. bis 11. Dezember 2020
Modul 5	10. bis 12. Februar 2021
Modul 6	21. bis 23. April 2021

Termin Eigenschaften

Seminarbeginn	04.06.2019 - 9:30 Uhr
Seminarende	08.05.2020 - 17:00 Uhr
Einzelpreis	8.595,00 €
Ort	Raum Fulda

Sofern oben in der Seminarbeschreibung nicht anders vermerkt, kommen die Kosten für Unterbringung und Verpflegung/Tagungspauschale im Seminarhotel oder in der Neulands BusinessLounge zur Teilnahmegebühr hinzu. Mit unseren Tagungshotels

haben wir günstige Konditionen vereinbart, die Zahlung leisten Sie dann bitte direkt im Hotel.

Kontaktieren Sie uns!



Ob online oder telefonisch.
Ihre Anliegen sind bei uns
gut aufgehoben und wir
sorgen dafür, dass Sie
zeitnah Ihre Antworten und
Informationen erhalten.

Katharina Kimpel
Fon +49 661 93414-57

Wir sind von Montag bis
Freitag in der Zeit von 8:00
bis 17:00 Uhr für Sie da.