



NEULAND PARTNERS  
FOR DEVELOPMENT & TRAINING

# FLOW – Das Geheimnis starker Menschen



(4.8 von 5 Sterne)

## Energie, Kraft und Resilienz für einen komplexen Alltag

Leistungsdruck gehört heute zum Arbeitsalltag. Viele Menschen ächzen unter der Anstrengung – und vermissen die Energie und Leichtigkeit, mit der sie durch ihre beruflichen Anfangsjahre kamen. Wir helfen Ihnen, Ihre Energieressourcen wiederzuentdecken und zu müheloser Stärke zurückzufinden. In unserem Seminar zeigen wir Ihnen, wie Sie erfolgreich Energie generieren und dauerhaft flexibel, kreativ und dynamisch agieren. Auch lernen Sie, souverän Widerstandskraft und Resilienz im Arbeitsalltag aufzubauen. Als resilienter Mensch handeln Sie auch in turbulenten Zeiten souverän, entschlossen und zuversichtlich. Sie ruhen fest in sich selbst und beziehen Ihre Kraft aus dem Kern Ihrer Persönlichkeit, ohne sich selbst dabei zu überfordern. In unserem Seminar profitieren Sie von Trainings mit Höchstleistern aus Sport und Wirtschaft, bei dem wir das wissenschaftlich abgesicherte FLOW-Prinzip mit den erfolgreichsten Methoden des mentalen Trainings verbinden.

Dieses Seminar ist für Sie geeignet, wenn ...

Sie am Abend oft erschöpft sind und sich Ihre Akkus nicht mehr vollständig aufladen.

Sie täglich Leistung bringen müssen und dafür mehr Energie und Motivation

brauchen.

Sie von komplexer Arbeit stark gefordert sind und mehr Effektivität und einen klaren Fokus brauchen.

Sie mit Druck und Erwartungshaltung konfrontiert sind, von außen und durch sich selbst.

Sie Schwierigkeiten haben, abzuschalten und Distanz zu Ihrem Arbeitsalltag zu entwickeln.

Sie Burnout und Boreout vermeiden wollen.

## Ihr Nutzen

Sie verfügen ab sofort über mehr Energie – dank Ihres individuellen Energie- und Resilienz-Leitfadens.

Sie bauen Stärke auf und nutzen Ihre persönlichen Erfolgsfaktoren.

Sie meistern Ihre Herausforderungen mit Mut und Glauben an Ihre Selbstwirksamkeit.

Sie bleiben gesund und energiereich bei sich selbst, auch bei starker Belastung.

Sie agieren souverän auch unter großem Druck und finden zu einer gesunden Distanz zurück.

Sie nutzen erfolgreich Ihre persönlichen Fähigkeiten, um sich krisenfest zu machen.

## Inhalte

### **Maximale Energie erleben**

Sie lernen Methoden und Techniken zur Steigerung Ihres persönlichen Energielevels.

Sie zentrieren und synchronisieren Ihre geistigen, körperlichen und emotionalen Ressourcen.

Sie trainieren Ihren persönlichen Zugang zu Intuition, Kreativität und Eigenenergie.

### **Mehr Leichtigkeit erfahren**

Sie spüren weniger Anstrengung bei der täglichen Arbeit mit ihren vielfältigen Aufgaben.

Sie entwickeln mehr Gespür und Geschick in der zwischenmenschlichen Kommunikation.

Sie erhalten ein mehrstufiges FLOW-Erfolgssystem, um eigene und gesetzte Ziele leichter zu erreichen.

### **Erfolg ohne Umweg**

Sie erleben den FLOW-Zustand im Seminar und können ihn danach mühelos im Alltag herbeiführen.

Sie trainieren die erfolgreichsten Techniken des mentalen Trainings für Ihren Alltag und erhalten das Audio-Mentalprogramm „flowZeit“ auf CD.

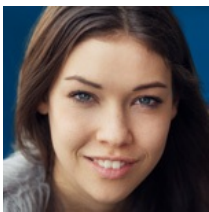
Sie lernen, wie Sie Ihre Talente im FLOW-Kanal zu echten Stärken aufbauen und nutzen diese optimal für Ihre täglichen Herausforderungen.

## Termin Eigenschaften

<b>Seminarbeginn</b>	04.03.2020 - 9:30 Uhr
<b>Seminarende</b>	05.03.2020 - 16:30 Uhr
<b>Einzelpreis</b>	1.195,00 €
<b>Ort</b>	Raum Fulda

Sofern oben in der Seminarbeschreibung nicht anders vermerkt, kommen die Kosten für Unterbringung und Verpflegung/Tagungspauschale im Seminarhotel oder in der Neulands BusinessLounge zur Teilnahmegebühr hinzu. Mit unseren Tagungshotels haben wir günstige Konditionen vereinbart, die Zahlung leisten Sie dann bitte direkt im Hotel.

## Kontaktieren Sie uns!



Ob online oder telefonisch.  
Ihre Anliegen sind bei uns  
gut aufgehoben und wir  
sorgen dafür, dass Sie  
zeitnah Ihre Antworten und  
Informationen erhalten.

Katharina Kimpel  
Fon +49 661 93414-57

Wir sind von Montag bis  
Freitag in der Zeit von 8:00  
bis 17:00 Uhr für Sie da.