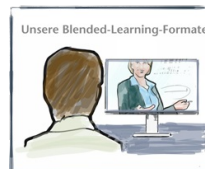




NEULAND PARTNERS
FOR DEVELOPMENT & TRAINING

Neulands Trainer Basics



(4.7 von 5 Sterne)

Train-the-Trainer von Profis

Öffnen Sie Ihre Türe zum Trainerberuf: Wie lernen Menschen in Organisationen nachhaltig? Was bedeutet dies für die Gestaltung von Trainings? Welche persönlichen Kompetenzen brauchen Sie für diese Aufgaben? In diesem Seminar erlernen Sie Grundlagen nachhaltigen Trainingsdesigns. Anhand eines selbstentwickelten Trainingskonzeptes sammeln Sie erste Erfahrungen in der Durchführung von Seminaresequenzen und erhalten Feedback zu Ihrem Agieren vor Gruppen. Profitieren Sie auch hier von der Kompetenz des Markführers zum Thema Train-the-Trainer.

Dieses Seminar ist für Sie geeignet, wenn ...

Sie am Startpunkt Ihrer Trainerkarriere stehen und die „Basics“ Ihrer künftigen Tätigkeit lernen wollen. Vorkenntnisse brauchen Sie nicht für dieses Seminar. Sie spielen eine Trainingssequenz von der Auftragsklärung und Planung bis hin zur Umsetzung durch - und gewinnen damit wertvollen Überblick über den kompletten Designzyklus.

Ihr Nutzen

Sie haben Erfolg mit Ihrem spannenden, abwechslungsreichen und teilnehmergeberechtigten Seminarangebot.

Sie erarbeiten für Ihr Seminar ein professionelles Design und führen Ihre Veranstaltung souverän durch.

Sie wissen, wie Sie die Lernprozesse bei Erwachsenen wirksam in Gang setzen.
Sie arbeiten mit aktuellen Trainingsansätzen der Profis und setzen Methoden und Medien kreativ und zielorientiert ein.

Inhalte

Lerntheorie: Wie lernen Menschen? Was bedeutet das für die Trainingsgestaltung?
Medien im Training: Einsatzmöglichkeiten und Gestaltungstipps
Phasen in Trainings und deren methodisch variantenreiche Ausgestaltung
Der Designzyklus zur Planung von Trainings: Auftragsklärung, Lernziele & Co.
Projekttag: Die Teilnehmer planen und gestalten das Design ihrer persönlichen Trainingssequenzen - und führen dann diese Sequenz durch!

Das Training startet am ersten Tag um 15.00 Uhr und endet am letzten Tag gegen 16.30 Uhr.

Die Neuland Trainerausbildung

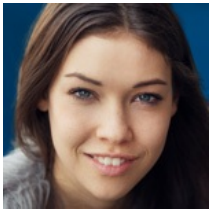
Neulands Trainer Basics als Baustein - modular

Termin Eigenschaften

Seminarbeginn	14.12.2020 - 15:00 Uhr
Seminarende	17.12.2020 - 16:30 Uhr
Einzelpreis	2.095,00 €
Ort	Raum Fulda

Sofern oben in der Seminarbeschreibung nicht anders vermerkt, kommen die Kosten für Unterbringung und Verpflegung/Tagungspauschale im Seminarhotel oder in der Neulands BusinessLounge zur Teilnahmegebühr hinzu. Mit unseren Tagungshotels haben wir günstige Konditionen vereinbart, die Zahlung leisten Sie dann bitte direkt im Hotel.

Kontaktieren Sie uns!



Ob online oder telefonisch.
Ihre Anliegen sind bei uns
gut aufgehoben und wir
sorgen dafür, dass Sie
zeitnah Ihre Antworten und
Informationen erhalten.

Katharina Kimpel
Fon +49 661 93414-57

Wir sind von Montag bis
Freitag in der Zeit von 8:00
bis 17:00 Uhr für Sie da.