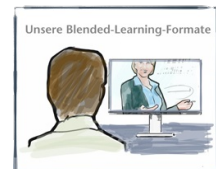




NEULAND PARTNERS
FOR DEVELOPMENT & TRAINING

Coachingkompetenz für Führungskräfte



Mitarbeiter stärken und nachhaltige Lösungen entwickeln

Als Führungskraft haben Sie täglich viele Detailentscheidungen zu treffen und Rückfragen Ihrer Mitarbeiter zu beantworten. Dieses kostet Zeit und bindet Sie; viele dieser Management-Aufgaben könnten von Ihren Mitarbeitern übernommen werden. So hätten Sie den Blick frei für das Wesentliche. Sie könnten proaktiv gestalten. Wir zeigen Ihnen, wie Sie sich durch gute Führung befreien und die Eigenverantwortung Ihrer Mitarbeiter stärken. Werden Sie mit Hilfe bewährter Coaching-Techniken für Ihre Mitarbeiter vom Problemlöser zum „Möglichmacher“. Profitieren Sie von der Kunst professioneller Coaches, die Leistungsfähigkeit ihrer Mitarbeiter zu steigern, die Qualität von Arbeitsergebnissen zu verbessern – und mit zufriedenen, eigenverantwortlichen Mitarbeitern mehr Erfolge zu erzielen.

Dieses Seminar ist für Sie geeignet, wenn ...

Sie als bereits erfahrene Führungskraft durch Coaching die Leistungsfähigkeit Ihrer Mitarbeiter zusätzlich fördern und entwickeln wollen. Mit Hilfe bewährter Coachingmethodik trainieren Sie in diesem Seminar neue Führungstechniken – und erreichen damit noch bessere Ergebnisse bei der Teamarbeit.

Ihr Nutzen

- Sie führen Ihre Mitarbeiter zum nachhaltigen Erfolg.
- Sie fördern das eigenverantwortliche Handeln Ihrer Mitarbeiter und unterstützen deren Selbstwirksamkeit.

Sie haben den Rücken frei und konzentrieren sich mehr auf Ihre strategischen Aufgaben.
Sie entwickeln die Problemlösekompetenz Ihrer Mitarbeiter.
Sie halten souverän die Balance zwischen Ihren Rollen als Führungskraft und als Coach.
Sie gehen professionell auch mit schwierigen Prozessen um.

Inhalte

Umgang mit dem Rollenkonflikt: Führungskraft/Coach
Systemische Fragetechniken für den Arbeitsalltag
Die Haltung als Führungskraft im Coachingprozess und deren Herausforderungen
Die hilfreichsten Interventionen für den Berufsalltag
Selbstreflexionskompetenz als Coach
Beziehungsgestaltung im Coachingprozess
Intervision von „schwierigen“ Prozessen aus dem Arbeitsalltag

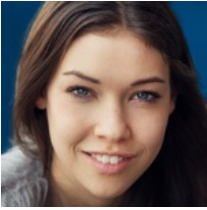
Die Termine für die beiden Follow-up-Tage werden mit Ihnen im Seminar abgestimmt.

Termin Eigenschaften

Seminarbeginn	01.11.2018 - 9:30 Uhr
Seminarende	02.11.2018 - 17:00 Uhr
Einzelpreis	2.995,00 €
Ort	Raum Fulda

Sofern oben in der Seminarbeschreibung nicht anders vermerkt, kommen die Kosten für Unterbringung und Verpflegung/Tagungspauschale im Seminarhotel oder in der Neulands BusinessLounge zur Teilnahmegebühr hinzu. Mit unseren Tagungshotels haben wir günstige Konditionen vereinbart, die Zahlung leisten Sie dann bitte direkt im Hotel.

Kontaktieren Sie uns!



Ob online oder telefonisch. Ihre Anliegen sind bei uns gut aufgehoben und wir sorgen dafür, dass Sie zeitnah Ihre Antworten und Informationen erhalten.

Katharina Kimpel
Fon +49 661 93414-57

Wir sind von Montag bis Freitag
in der Zeit von 8:00 bis 17:00 Uhr
für Sie da.