



NEULAND PARTNERS
FOR DEVELOPMENT & TRAINING

Die Neuland-Führungsqualifikation



(4.5 von 5 Sterne)

Grundlagen der Führung lernen

Effektiv, bewusst und selbstsicher führen – in diesem Seminar machen Sie sich praktisch mit den Grundlagen der disziplinarischen Führung vertraut. Sie erkennen, was „gute“ Führung qualifiziert, was Sie beim Führen beachten müssen und welcher Führungsstil wann angebracht ist. Im Neulands Leadership-Projekt erproben Sie Ihr neu erworbenes Wissen praktisch, und Sie bekommen konkretes Feedback zu Ihrem Führungsverhalten. Zudem reflektieren Sie Ihren Führungsstil vor dem Hintergrund Ihres Persönlichkeitstyps und lernen, Ihre Mitarbeiter sicherer einzuschätzen.

Dieses Seminar ist für Sie geeignet, wenn ...

Sie erstmals disziplinarische Führungsverantwortung übernehmen und dafür persönliche Grundlagen schaffen wollen, die unabhängig von den Besonderheiten Ihres Unternehmens wirken. Zudem richtet sich das Seminar an Führungskräfte, die ihre Erkenntnisse und Strategien auf den Prüfstand stellen und ihr Führungsverhalten nachhaltig durch weitere Instrumente und Modelle verbessern wollen.

Ihr Nutzen

Sie agieren in Ihrer Führungsrolle souverän und handlungssicher.

Sie führen erfolgreich auf eine für Sie stimmige Weise.

Sie verwenden ein modernes, praxiserprobtes und wissenschaftlich abgesichertes

Methodenrepertoire.

Sie entwickeln Ihre Mitarbeiter stärkengerecht und bauen eine zielorientierte Zusammenarbeit auf.

Sie gestalten Ihre Führung als Beziehung und im Dialog mit Ihren Mitarbeitern; damit erhöhen Sie das geteilte Commitment.

Inhalte

Aufgaben und Rollen einer Führungskraft

Führungsstile situationsgerecht einsetzen und Mitarbeiter entwickeln

Führung und Persönlichkeitstypen analysieren mit dem Myers-Briggs Typenindikator®

In Neulands Leadership-Projekt Führung erleben, reflektieren und entwickeln

Die Grundlagen („Basics“) der Mitarbeiterführung überblicken

Analyse von Führungsproblemen und schwierigen Situationen anhand konkreter Fälle

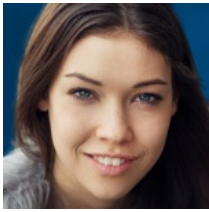
Schlüssel und Fallstricke in der Führungsarbeit

Termin Eigenschaften

Seminarbeginn	09.04.2019 - 13:00 Uhr
Seminarende	12.04.2019 - 17:00 Uhr
Einzelpreis	2.245,00 €
Ort	Raum Fulda

Sofern oben in der Seminarbeschreibung nicht anders vermerkt, kommen die Kosten für Unterbringung und Verpflegung/Tagungspauschale im Seminarhotel oder in der Neulands BusinessLounge zur Teilnahmegebühr hinzu. Mit unseren Tagungshotels haben wir günstige Konditionen vereinbart, die Zahlung leisten Sie dann bitte direkt im Hotel.

Kontaktieren Sie uns!



Ob online oder telefonisch.
Ihre Anliegen sind bei uns
gut aufgehoben und wir
sorgen dafür, dass Sie
zeitnah Ihre Antworten und
Informationen erhalten.

Katharina Kimpel
Fon +49 661 93414-57

Wir sind von Montag bis
Freitag in der Zeit von 8:00
bis 17:00 Uhr für Sie da.