



NEULAND PARTNERS  
FOR DEVELOPMENT & TRAINING

# Gesunde Mitarbeiterführung - Leistung durch Wohlbefinden



Sie wollen aus dem Hamsterrad rein leistungsorientierter Führung aussteigen? Sie wünschen sich mehr Eigenverantwortung Ihrer Mitarbeiter? In diesem Seminar lernen Sie, wie Sie wertschätzend und als Vorbild die Gesundheit Ihrer Mitarbeiter fördern. Gesunde Mitarbeiter erhalten auf Dauer ihre Leistungsfähigkeit und können somit persönliche Karriereziele sowie Unternehmensziele erreichen. Sie erarbeiten praktische Ansätze, die Ihnen dabei helfen, die Eigenverantwortung Ihrer Mitarbeiter zu stärken und eine gesundheitsfördernde Dynamik in Ihrem Team zu etablieren. Ist das Wohlbefinden Ihrer Mitarbeiter gefährdet, wissen Sie nach diesem Seminar zudem, wie Sie Warnsignale erkennen und auch empfindliche Gesundheitsthemen bei Mitarbeitern ansprechen können.

Dieses Seminar ist für Sie geeignet, wenn ...

Sie ein konstruktives, verantwortungsbewusstes Miteinander mit Ihren Mitarbeitern fördern und Leistungsfähigkeit durch Wohlbefinden erreichen wollen.

## Ihr Nutzen

Sie stärken die Verantwortung Ihrer Mitarbeiter für ihre Gesundheit.  
Sie nutzen einen ganzheitlichen Führungsansatz, der die persönliche Weiterentwicklung Ihrer Mitarbeiter fördert und so die Effektivität Ihres ganzen Teams erhöht.

Sie nehmen im Arbeitsalltag gesundheitliche Auffälligkeiten bei Ihren Mitarbeitern wahr.

Sie treten mit Ihren Mitarbeitern in einen offenen Gesundheitsdialog und sprechen auch schwierige Gesundheitsthemen professionell an.

## Inhalte

Dimensionen eines gesunden Führungsstils

Die Führungsaufgabe „Gesundheit“ in der unternehmensspezifischen Kultur

Weiterentwicklung im Fokus: Unterstützung und Befähigung von Mitarbeitern

Vom Fremden zum Partner: Austauschbeziehungen mit Mitarbeitern gestalten

Gesunde Kommunikationswege: Der offene Gesundheitsdialog zwischen

Führungskraft und Mitarbeiter

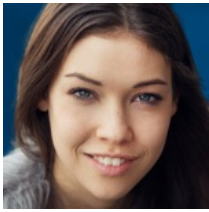
Austausch und Reflexion zu Fallbeispielen und/oder konkreten Anliegen

## Termin Eigenschaften

<b>Seminarbeginn</b>	13.02.2020 - 9:30 Uhr
<b>Seminarende</b>	14.02.2020 - 16:30 Uhr
<b>Einzelpreis</b>	1.095,00 €
<b>Ort</b>	Raum Fulda

Sofern oben in der Seminarbeschreibung nicht anders vermerkt, kommen die Kosten für Unterbringung und Verpflegung/Tagungspauschale im Seminarhotel oder in der Neulands BusinessLounge zur Teilnahmegebühr hinzu. Mit unseren Tagungshotels haben wir günstige Konditionen vereinbart, die Zahlungen leisten Sie dann bitte direkt im Hotel.

# Kontaktieren Sie uns!



Ob online oder telefonisch.  
Ihre Anliegen sind bei uns  
gut aufgehoben und wir  
sorgen dafür, dass Sie  
zeitnah Ihre Antworten und  
Informationen erhalten.

Katharina Kimpel  
Fon +49 661 93414-57

Wir sind von Montag bis  
Freitag in der Zeit von 8:00  
bis 17:00 Uhr für Sie da.