

Projekt Nr. 04-46-4071

## Gruppenhaus Höjalens Schweden



### Meine Gruppe

min. 25, max. 62

Personen



### Zimmer

20



### Sanitäranlagen

12 WC's - 8

Duschen



### Gruppenräume

5

---

## Beschreibung

Die eigentliche Freizeitanlage besteht aus zwei Häusern:

**Haus 1:** Im Erdgeschoss verteilen sich 29 Betten auf 1 Einzel-, 4 Zweibett-, 2 Dreibett-, 2 Vierbett- und 1 Sechsbettzimmer. Im Obergeschoss befinden sich 20 Betten in 3 Zweibett-, 2 Dreibett-, und 2 Vierbettzimmern. Auf jeder Etage gibt es einen kleinen Aufenthaltsraum. Toiletten und Duschen sind auf beiden Etagen vorhanden.

**Haus 2:** In diesem Haus sind 10 Betten auf 3 Zimmern im Obergeschoss verteilt. Toilette und Dusche sind ebenfalls auf dieser Etage. Im Erdgeschoss befindet sich ein Zimmer mit 2 Betten und WC, eine große Küche mit separater Spülküche. Die Küche ist hervorragend ausgestattet. Es gibt Kaffeemaschinen und eine große Küchenmaschine. Im Erdgeschoss befindet sich ein Versammlungs- und Essensraum, zwei kleine Gruppenräume, sowie ein Büro / Materiallager. Waschmaschine und Wäschetrockner können in Absprache mit dem Hausverwalter genutzt werden.

### **Weitere Informationen**

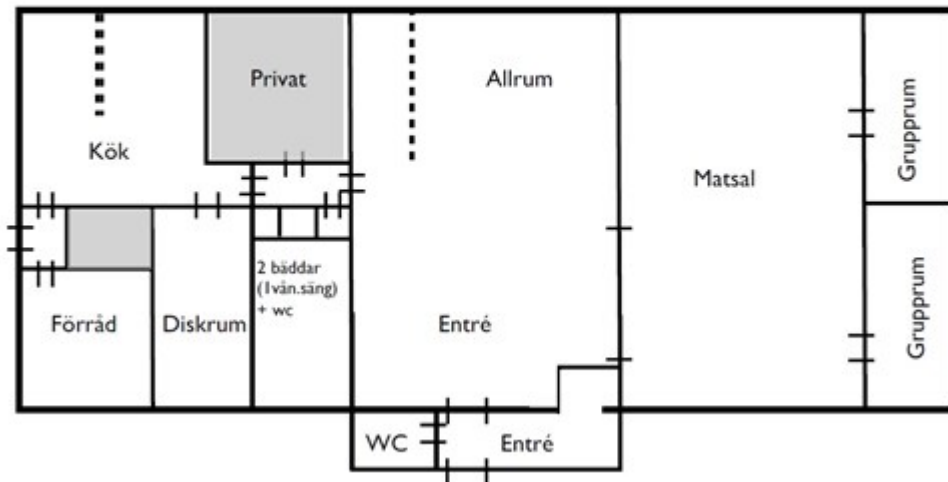
Wir holen Ihre Gruppe am vereinbarten Abfahrtsort ab und bringen sie in einem modernen Reisebus mit mindestens drei bis vier Sternen zur Freizeitanlage Höjalens. Die Anlage bietet zahlreiche Möglichkeiten zur aktiven Freizeitgestaltung, und wir unterstützen Sie gerne bei der Planung Ihrer Aktivitäten. Auf Wunsch buchen wir einen Bus für Tagesausflüge, organisieren zusätzliche Kanus oder Fahrräder und vieles mehr.

---

## Zimmerpläne

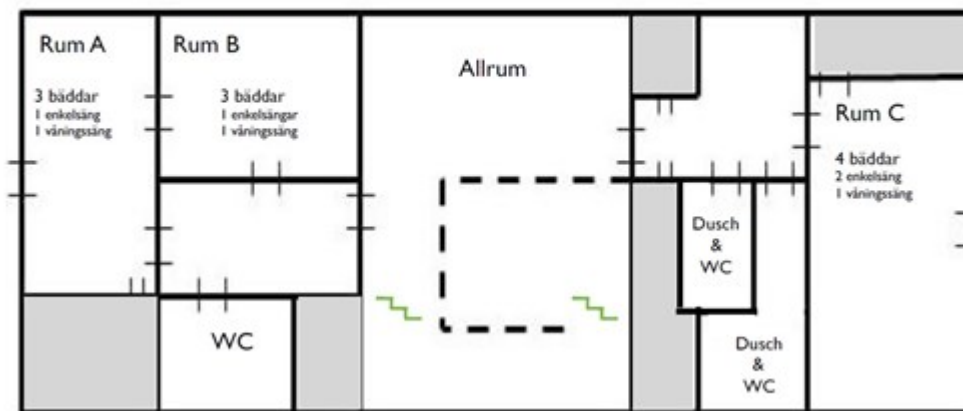
## Hus B, huvudbyggnad - våning 1

Totalt antal bäddar: 2 st



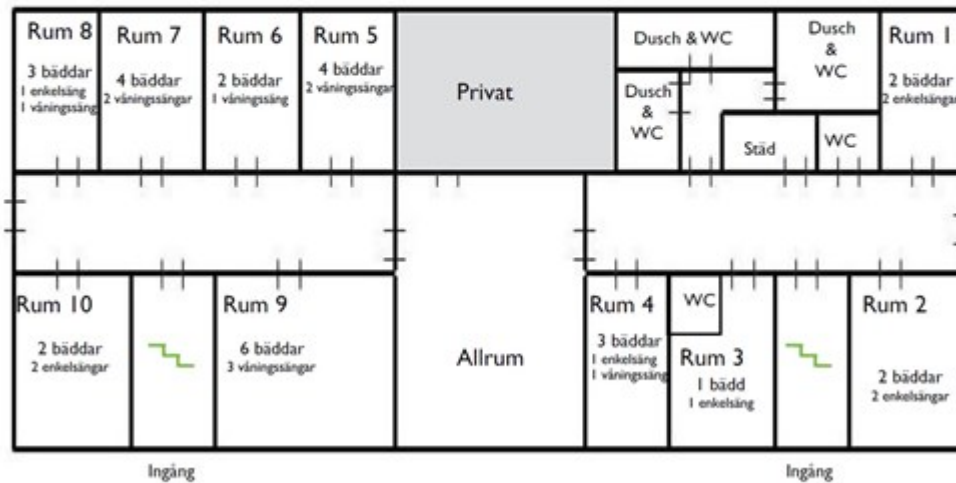
## Hus B, huvudbyggnad - våning 2

Totalt antal bäddar: 10 st



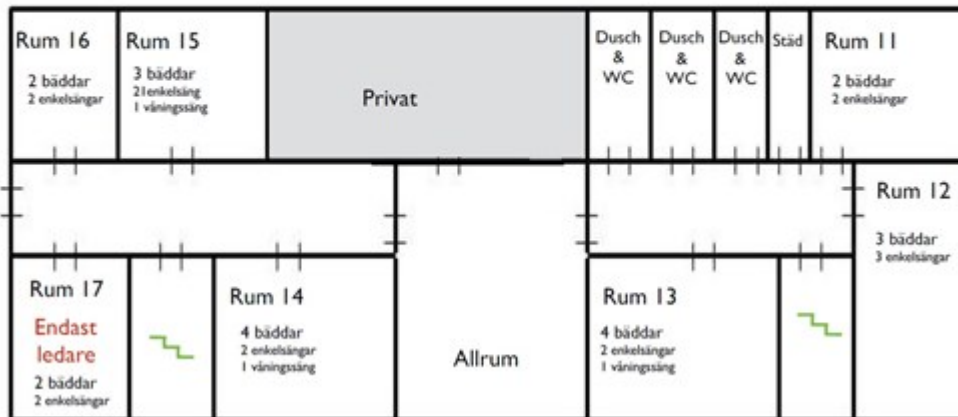
## Hus A - våning 1 (V1)

Totalt antal bäddar: 29 st



## Hus A - våning 2 (V2)

Totalt antal bäddar: 20 st



## Freizeitgestaltung

Es gibt hier in der Anlage viele Möglichkeiten, die Freizeit aktiv zu gestalten:

- 3 Kanus inkl. Paddel und Schwimmwesten stehen während Ihres Aufenthaltes auch für längere Kanutouren zu Ihrer Verfügung. Weitere können hinzu gemietet werden (Stand 2024 10 Kanus). Die Hausbesitzerin in Höjalens kennt sich aus und kann sehr schöne Kanutouren empfehlen!
- Gute Bademöglichkeiten, kinderfreundliche Wassertiefe, Badesteg vorhanden.
- Lagerfeuerplatz, Versorgung mit Holz durch die Hausleitung.
- Angelkarten können bestellt werden.
- Große Wiesen rund um die Häuser und am See können für unterschiedliche Spiele genutzt werden.

- Es gibt ein Fußballfeld und ein Volleyballnetz.
- Wanderung auf dem [Skåneleden](#). Der Streckenabschnitt, der in der Nähe von Höjalens vorbeiläuft, bietet die Möglichkeit von einigen Stellen aus mit öffentlichen Verkehrsmitteln wieder zurück zu fahren. Alle Informationen, Karten usw. finden Sie, auch auf Deutsch, auf der angegebenen Internetseite. In Höjalens gibt es auch einiges an Kartenmaterial.
- Fahrräder können gemietet werden (Stand 2024 – 7 Fahrräder)

## Ausflüge

- Ausflüge nach Hässleholm (ca. 28 km), [Helsingborg](#) (ca. 70 km) oder Kristianstad (60 km)
  - Sehenswert ist auch [Lund](#) (ca. 93 km), eine alte Universitätsstadt mit ihrem berühmten Dom
  - [Skånes Djurpark](#), ein Tierpark in Höör (ca. 60 km) mit über 75 verschiedenen skandinavischen Tierarten
  - [Smalandet Markaryds Älgsafari](#) (ca.21 km), Elchsafari
  - Die „[Tykarps](#)“-Grotte in Ignaberga (ca. 36 km)
  - [Söderåsen Nationalpark](#) -Einer der größten zusammenhängenden Naturschutzwälder Nordeuropas.
  - In [Wanås Schlosspark](#) gibt es eine Mischung aus Natur und Kultur
  - Ängelholm: Der um die 30 Meter breite Sandstrand des Skäldervikens Badplats bildet das nördliche Ende der insgesamt gut 6 Kilometer langen Strandlinie vor Ängelholm
  - [Järnvägens Museum](#) in Ängelholm; die spannende Geschichte der Eisenbahn
  - Beispiel für einen Tagesausflug: Busfahrt nach [Halmstad](#) zum Einkaufen und Essen; weiter an den wunderschönen und beliebten Strand mit Sanddünen nach Tylösand. (Fahrzeit eine Strecke etwa 60 min.)
- 

## Lage

Im Süden Schwedens, in waldreicher Umgebung, direkt am See Vittsjö, liegt Höjalens, eine ehemalige Wohnanlage. Die Stadt Vittsjö ist nur etwa drei Kilometer entfernt, während Hässleholm rund 20 Kilometer entfernt liegt. Höjalens bietet den perfekten Rahmen für Kinder-, Jugend- und Familienfreizeiten. Abgelegen und direkt am See gelegen, stehen Ihnen alle Möglichkeiten für eine erlebnisreiche Freizeitgestaltung offen.

## Anfahrtsbeschreibung

Von Helsingborg aus fahren Sie auf der E4 bis Örkeljunga (Abfahrt 72), An der Ausfahrt biegen Sie links ab Richtung Örkeljunga. Nach 1,3 km biegen Sie rechts ab Richtung Åsljunga. Folgen Sie der Straße für 9,4 km und biegen in Skånes Vårsjö rechts in den

Vittsjövägen ein. Folgen sie dem Straßenverlauf 11 km, auf der linken Seite liegt das Höjalens Vandrarhem.

---

## Termine 2026

- 26.06.26 - 08.07.26 (10 Übernachtungen)
- 06.07.26 - 19.07.26
- 17.07.26 - 30.07.26
- 28.07.26 - 10.08.26
- 08.08.26 - 21.08.26
- 19.08.26 - 01.09.26
- 30.08.26 - 12.09.26
- weitere Termine auf Anfrage.

## Preis 2026

### **14 Tage Preis (11 Übernachtungen):**

bei 37 – 62 Pers. € 419,00 p. P.

bei 25 – 36 Pers. € 434,00 p. P.

**Inkl. Busfahrt** ab NRW, **Fährkosten**, 3 Kanus, Nebenkosten\*

Kaution 20,00 € pro Person

### **\*10 Übernachtungen**

bei 37 – 62 Pers. € 399,00 p. P.

bei 25 – 36 Pers. € 414,00 p. P.

**Inkl. Busfahrt** ab NRW, **Fährkosten**, 3 Kanus, Nebenkosten\*

Kaution 20,00 € pro Person

## Termine 2027

- 25.06. - 07.07.2027 (10 Übernachtungen)
- 05.07. -18.07.2027
- 16.07. - 29.07.2027
- 27.07. - 09.07.2027
- 07.08. - 20.08.2027
- 18.08. - 31.08.2027
- 29.08. - 11.09.2027

- Termine auch in der Vor- und Nachsaison möglich.

## Preis 2027

Belegung: 25 - 62 Personen

14 Tage Preis:

bei 37 – 62 Pers. € 429,00 p.P. (11 Übernachtungen) | € 409,00 p.P. (10 Übernachtungen)

bei 25 – 36 Pers. € 439,00 p.P. (11 Übernachtungen) | € 419,00 p.P. (10 Übernachtungen)

Inkl. Busfahrt ab NRW, Fährkosten, 3 Kanus, Nebenkosten\*

Kaution 20,00 € pro Person

---

## Mach Erlebnisreisen GmbH

Am Verkehrskreuz 7

51674 Wiehl – Bomig

Email: [reisen@machs.com](mailto:reisen@machs.com)

[Tel.: 02291 - 917 33 10](tel:02291-9173310)